

# Betonárska oceľ

## Rebrovaná v tyčiach

vyrobené z ocelí tr. BSt 500 S

STN 42 5538

DIN 488T

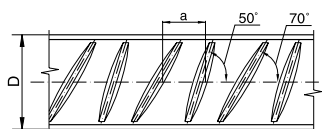
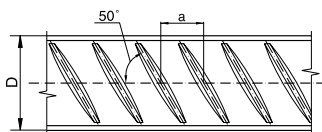
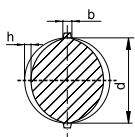
EN ENV 10080/STN EN 10080

TDP: STN 42 0139

dĺžky: 6m, 12m, 14m a 15m

Na neuvedené akosti Vám pošleme aktuálnu ponuku

menovité rozmery			informatívne rozmery		prierez	teoretická hmotnosť
d	a	h	D	b	S	[kg.m <sup>-1</sup> ]
[mm]	[mm]	[mm]	[mm]	[mm]	[mm <sup>2</sup> ]	
6	5	0,6	7,2	0,6	28,3	0,22
8	5,7	0,7	9,4	0,8	50,3	0,39
10	6,5	0,8	11,6	1,0	78,5	0,61
12	7,2	1,0	14,0	1,2	113	0,89
14	8,4	1,1	16,6	1,4	154	1,21
16	9,6	1,2	18,8	1,6	201	1,58
18	10,5	1,3	21,0	1,8	254	2,00
20	11,5	1,45	23,2	2,0	314	2,47
22	13,0	1,65	25,4	2,2	380	2,98
25	14,5	1,85	28,8	2,5	491	3,85
28	15,5	2,05	32,0	2,8	616	4,83
32	16,5	2,20	37,0	3,2	804	6,31



## Rebrovaná vo zvitkoch

vyrobené z ocelí tr. BSt 500 M, BSt 500 KR, BSt 500 WR, BSt 550

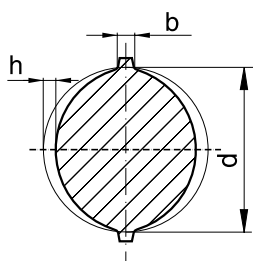
STN 42 5538

DIN 488T

EN ENV 10080/STN EN 10080

TDP: STN 42 0139

menovitý priemer d	teoretická hmotnosť
[mm]	[kg.m <sup>-1</sup> ]
6	0,22
8	0,39
10	0,62
12	0,89
14	1,21
16	1,58



## Valcované drôty vo zvitkoch

vyrobené z ocelí tr. 11 373, S235JR, St37-2, RSt37-2

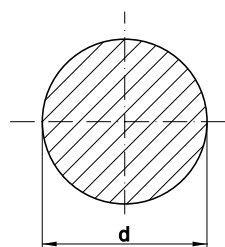
STN 42 5512

DIN 488T

EN ENV 10080/STN EN 10080

TDP: STN 42 0139

menovitý priemer d	teoretická hmotnosť
[mm]	[kg.m <sup>-1</sup> ]
5,5	0,19
6,0	0,22
6,5	0,26
7,0	0,30
7,5	0,35
8,0	0,40
8,5	0,45
9,0	0,50
10,0	0,62
12,0	0,89



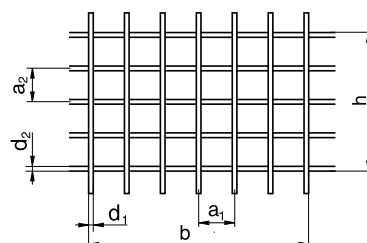
# Siete a drôty

## Vystužné zvárané siete

Typové siete	Rozmer siete		Priemer drôtu		Rozostup		Teoretická hmotnosť	
	b [m]	h [m]	d1 [mm]	d2 [mm]	a1 [mm]	a2 [mm]	1 m <sup>2</sup> [kg]	1 ks [kg]
KA 16	3	2	4	4	100	100	1,98	11,88
KA 17	3	2	4	4	150	150	1,35	8,12
KA 18	3	2	4	4	200	200	0,99	5,94
KD 35	3	2	5	5	100	100	3,08	18,48
KD 36	3	2	5	5	200	200	1,54	9,24
KD 37	3	2	5	5	150	150	2,10	12,63
KH 20	3	2	6	6	150	150	3,03	18,20
KH 30	3	2	6	6	100	100	4,44	26,64
KH 31	3	2	6	6	200	200	2,22	13,32
KY 14	6	2,4	8	8	150	150	5,27	75,84
KY 49	3	2	8	8	100	100	7,90	47,40
KY 50	3	2	8	8	150	150	5,40	32,39
KY 51	3	2	8	8	200	200	3,95	23,70
KY 80	5	2,15	8	8	150	150	5,36	57,66
KY 81	5	2,15	8	8	100	100	7,99	85,91
Q 84	5	2,15	4	4	150	150	1,34	14,45
Q 131	5	2,15	5	5	150	150	2,09	22,48
Q 188 A	5	2,15	6	6	150	150	3,01	32,40
Q 221	5	2,15	6,5	6,5	150	150	3,14	33,71
Q 257 A	5	2,15	7	7	150	150	4,10	44,10
Q 283	5	2,20	6	6	100	100	4,44	48,80
Q 295	5	2,15	7,5	7,5	150	150	4,12	44,20
Q 377 A	6	2,15	6	7	150	100	5,24	67,60
Q 335	5	2,15	8	8	150	150	5,37	57,70
Q 503	6	2,20	8	8	100	100	7,89	104,20
Q 513 A	6	2,15	7,0x4/4	8	150	100	6,98	90,00
AQ 50	6	2,40	5	5	100	100	3,08	44,35
AQ 55	6	2,40	5,5	5,5	100	100	3,74	53,86
AQ 60	6	2,40	6	6	100	100	4,44	63,94
AQ 65	6	2,40	6,5	6,5	100	100	5,20	74,88
AQ 70	6	2,40	7	7	100	100	6,04	86,98
AQ 80	6	2,40	8	8	100	100	7,90	113,76
AQ 100	6	2,40	10	10	100	100	12,34	177,70

Vyrobené z rebrovaného drôtu podľa BSt 500 M DIN 488

Atypické siete objednávame podľa výkresovej dokumentácie



## Ťahané drôty

### Bez povrchovej úpravy

menovitý priemer d [mm]	prierez S [mm <sup>2</sup> ]	teoretická hmotnosť [kg.m <sup>-1</sup> ]
0,8	0,50	0,004
1,0	0,79	0,006
1,2	1,13	0,009
1,4	1,54	0,012
1,6	2,01	0,016
1,8	2,54	0,020
2,0	3,14	0,025
2,2	3,80	0,030
2,5	4,91	0,039
2,8	6,16	0,049
3,1	7,55	0,060
4,0	12,57	0,101
5,0	19,63	0,157
6,0	31,17	0,249

### Pozinkované

menovitý priemer d [mm]	prierez S [mm <sup>2</sup> ]	teoretická hmotnosť [kg.m <sup>-1</sup> ]
0,8	0,50	0,004
1,0	0,79	0,006
1,2	1,13	0,009
1,4	1,54	0,012
1,6	2,01	0,016
1,8	2,54	0,020
2,0	3,14	0,025
2,2	3,80	0,030
2,5	4,91	0,038
2,8	6,16	0,048
3,1	7,55	0,059
4,0	12,57	0,098

STN 42 6403, DIN 177 ťahané, žíhané trieda materiálov: 11 300, 11 320, 11 343, 11 373, S235JRG2