

Betonárska oceľ



ThyssenKrupp Ferostav



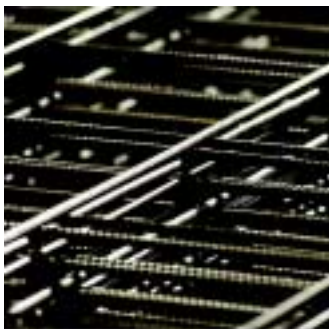
ThyssenKrupp

Betonárska oceľ, siete a drôty



ThyssenKrupp Ferostav ponúka svojim zákazníkom z oblasti stavebnej výroby komplexný servis.

Naša ponuka obsahuje nielen široký sortiment betonárskej ocele a výstužných zvaraných sietí, ale svojim zákazníkom zabezpečujeme aj strihanie a ohýbanie betonárskej ocele do požadovaných dĺžok a tvaru podľa výkresovej dokumentácie.



Betonársku oceľ ponúkame v bežných aj vo vyšších akostiach, súčasťou dodávok sú aj atesty podľa noriem EN.





Betonárska oceľ rebrovaná v tyčiach

vyrobené z ocelí tr. BSt 500 S
STN 42 5538

DIN 488T

EN ENV 10080/STN EN 10080

TDP: STN 42 0139

dĺžky:

6 m, 12 m, 14 m a 15 m



Betonárska oceľ rebrovaná vo zvitkoch

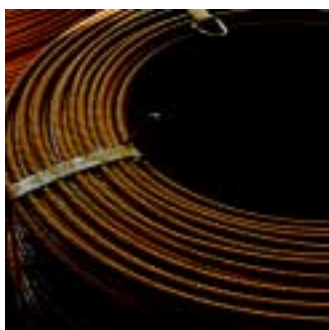
vyrobené z ocelí tr. BSt 500 M,
BSt 500 KR, BSt 500 WR
STN 42 5538

DIN 488T

EN ENV 10080/STN EN 10080

TDP: STN 42 0139

priemer: 6-16 mm



Valcované drôty

vyrobené z ocelí tr. 11 373,
S235JR, St37-2, RSt37-2

STN 42 5512

DIN 488T

EN ENV 10080/STN EN 10080

TDP: STN 42 0139

Vystužné zvarané siete

Vyrobené z rebrovaného drôtu
podľa BST 500 M

DIN 488

Atypické siete dodávame podľa
výkresovej dokumentácie

Ťahané drôty

STN 42 6403, DIN 177

ťahané, žhané

trieda materiálov: 11 300,

11 320, 11 343, 11 373,

S235JRG2

Betonárska oceľ

Rebrovaná v tyčiach

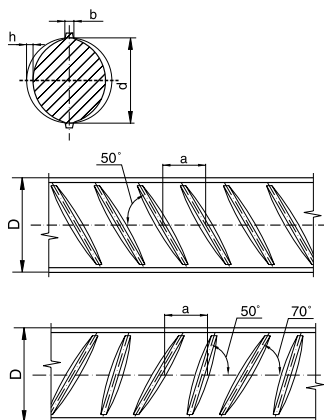
vyrobené z ocelí tr. BSt 500 S

STN 42 5538
DIN 488T
EN ENV 10080/STN EN 10080
TDP: STN 42 0139

dĺžky: 6m, 12m, 14m a 15m

Na neuvedené akosti Vám
pošleme aktuálnu ponuku

menovité rozmery			informatívne rozmery		prierez	teoretická hmotnosť
d	a	h	D	b	S	[kg.m ⁻¹]
[mm]	[mm]	[mm]	[mm]	[mm]	[mm ²]	
6	5	0,6	7,2	0,6	28,3	0,22
8	5,7	0,7	9,4	0,8	50,3	0,39
10	6,5	0,8	11,6	1,0	78,5	0,61
12	7,2	1,0	14,0	1,2	113	0,89
14	8,4	1,1	16,6	1,4	154	1,21
16	9,6	1,2	18,8	1,6	201	1,58
18	10,5	1,3	21,0	1,8	254	2,00
20	11,5	1,45	23,2	2,0	314	2,47
22	13,0	1,65	25,4	2,2	380	2,98
25	14,5	1,85	28,8	2,5	491	3,85
28	15,5	2,05	32,0	2,8	616	4,83
32	16,5	2,20	37,0	3,2	804	6,31

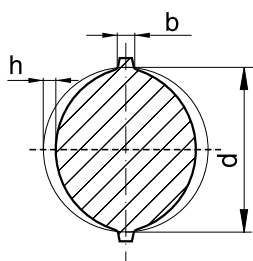


Rebrovaná vo zvitkoch

vyrobené z ocelí tr. BSt 500 M,
BSt 500 KR, BSt 500 WR,
BSt 550

STN 42 5538
DIN 488T
EN ENV 10080/STN EN 10080
TDP: STN 42 0139

menovitý priemer d	teoretická hmotnosť
[mm]	[kg.m ⁻¹]
6	0,22
8	0,39
10	0,62
12	0,89
14	1,21
16	1,58

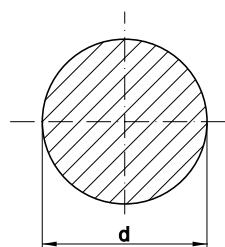


Valcované drôty vo zvitkoch

vyrobené z ocelí tr. 11 373,
S235JR, St37-2, RSt37-2

STN 42 5512
DIN 488T
EN ENV 10080/STN EN 10080
TDP: STN 42 0139

menovitý priemer d	teoretická hmotnosť
[mm]	[kg.m ⁻¹]
5,5	0,19
6,0	0,22
6,5	0,26
7,0	0,30
7,5	0,35
8,0	0,40
8,5	0,45
9,0	0,50
10,0	0,62
12,0	0,89



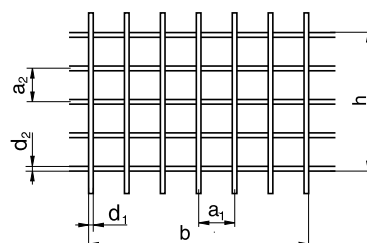
Siete a drôty

Vystužné zvárané siete

Typové siete	Rozmer siete		Priemer drôtu		Rozostup		Teoretická hmotnosť	
	b [m]	h [m]	d1 [mm]	d2 [mm]	a1 [mm]	a2 [mm]	1 m ² [kg]	1 ks [kg]
KA 16	3	2	4	4	100	100	1,98	11,88
KA 17	3	2	4	4	150	150	1,35	8,12
KA 18	3	2	4	4	200	200	0,99	5,94
KD 35	3	2	5	5	100	100	3,08	18,48
KD 36	3	2	5	5	200	200	1,54	9,24
KD 37	3	2	5	5	150	150	2,10	12,63
KH 20	3	2	6	6	150	150	3,03	18,20
KH 30	3	2	6	6	100	100	4,44	26,64
KH 31	3	2	6	6	200	200	2,22	13,32
KY 14	6	2,4	8	8	150	150	5,27	75,84
KY 49	3	2	8	8	100	100	7,90	47,40
KY 50	3	2	8	8	150	150	5,40	32,39
KY 51	3	2	8	8	200	200	3,95	23,70
KY 80	5	2,15	8	8	150	150	5,36	57,66
KY 81	5	2,15	8	8	100	100	7,99	85,91
Q 84	5	2,15	4	4	150	150	1,34	14,45
Q 131	5	2,15	5	5	150	150	2,09	22,48
Q 188 A	5	2,15	6	6	150	150	3,01	32,40
Q 221	5	2,15	6,5	6,5	150	150	3,14	33,71
Q 257 A	5	2,15	7	7	150	150	4,10	44,10
Q 283	5	2,20	6	6	100	100	4,44	48,80
Q 295	5	2,15	7,5	7,5	150	150	4,12	44,20
Q 377 A	6	2,15	6	7	150	100	5,24	67,60
Q 335	5	2,15	8	8	150	150	5,37	57,70
Q 503	6	2,20	8	8	100	100	7,89	104,20
Q 513 A	6	2,15	7,0x4/4	8	150	100	6,98	90,00
AQ 50	6	2,40	5	5	100	100	3,08	44,35
AQ 55	6	2,40	5,5	5,5	100	100	3,74	53,86
AQ 60	6	2,40	6	6	100	100	4,44	63,94
AQ 65	6	2,40	6,5	6,5	100	100	5,20	74,88
AQ 70	6	2,40	7	7	100	100	6,04	86,98
AQ 80	6	2,40	8	8	100	100	7,90	113,76
AQ 100	6	2,40	10	10	100	100	12,34	177,70

Vyrobené z rebrovaného drôtu podľa BSt 500 M DIN 488

Atypické siete objednávame podľa výkresovej dokumentácie



Ťahané drôty

Bez povrchovej úpravy

menovitý priemer d [mm]	prierez S [mm ²]	teoretická hmotnosť [kg.m ⁻¹]
0,8	0,50	0,004
1,0	0,79	0,006
1,2	1,13	0,009
1,4	1,54	0,012
1,6	2,01	0,016
1,8	2,54	0,020
2,0	3,14	0,025
2,2	3,80	0,030
2,5	4,91	0,039
2,8	6,16	0,049
3,1	7,55	0,060
4,0	12,57	0,101
5,0	19,63	0,157
6,0	31,17	0,249

Pozinkované

menovitý priemer d [mm]	prierez S [mm ²]	teoretická hmotnosť [kg.m ⁻¹]
0,8	0,50	0,004
1,0	0,79	0,006
1,2	1,13	0,009
1,4	1,54	0,012
1,6	2,01	0,016
1,8	2,54	0,020
2,0	3,14	0,025
2,2	3,80	0,030
2,5	4,91	0,038
2,8	6,16	0,048
3,1	7,55	0,059
4,0	12,57	0,098

STN 42 6403, DIN 177 ťahané, žíhané trieda materiálov: 11 300, 11 320, 11 343, 11 373, S235JRG2

Ohýbanie betonárskej ocele



V stredisku ohýbania betonárskej ocele ThyssenKrupp Ferostav, ktoré je jedným z najmodernejších zariadení tohto druhu na Slovensku, zabezpečujeme pre svojich zákazníkov z oblasti stavebníctva strihanie a ohýbanie betonárskej ocele podľa výkresovej dokumentácie.



V záujme kontroly a optimalizácie procesov je v stredisku zavedený elektronický systém evidencie formou zadávacích štítkov, umožňujúci spätnú kontrolu vyrobeného materiálu.



Ohýbanie betonárskej ocele zabezpečujeme na siedmich zariadeniach, z ktorých tri (**TWINMASTER 16II**, **TWINMATIC 16XV** a **PERMATIC N**) sú vysokokapacitné a plne automatizované. Strihanie betonárskej ocele realizujeme na zariadeniach **SIMPLEX AL 300** a plne automatickej linke **METAX GECO**.



Naše možnosti:

- Mesačná kapacita až 1 500 t
- Strihanie a ohýbanie betonárskych ocelí o priemere 6 - 40 mm
- Realizácia podľa individuálnych projektov a požiadaviek
- Zadávanie a spracovanie výkresovej dokumentácie prostredníctvom softwaru (Lennerts & Partner)
- Doprava spracovaného materiálu priamo k zákazníkovi

Strojové vybavenie:

Ohýbací automat TWINMASTER 16II

- Ohýbanie a strihanie betonárskej ocele o priemere 6 - 16 mm
- Možnosť spracovania dvoch drôtov súčasne pri priemeroch do 12 mm
- Rýchlosť posuvu 160 m/min
- Rýchlosť ohýbania 1200°/sec.
- Uhol ohybu 0-180°
- Činnosť stroja riadená prostredníctvom softwaru na základe naskenovaných údajov zo zadávacieho štítiku

Dvojité ohýbacie zariadenie PERMATIC N

- Ohýbanie betonárskej ocele o priemere 8 - 40 mm
- Realizácia dvojstranných ohybov
- Ohýbanie do dĺžky 14 m
- Možnosť spracovania 6 tyčí o priemere 12 mm súčasne
- Činnosť stroja riadená prostredníctvom softwaru na základe naskenovaných údajov zo zadávacieho štítiku

Automat na strihanie METAX GECO

- Strihanie betonárskej ocele o priemere 8 - 40 mm
- Dvojdrahové prevedenie
- Rýchlosť spracovania tyčovej ocele 2,5 m/sec.
- Elektronické zakladanie nastrihaných dĺžok podľa rozmerov
- Optimalizácia strihania prostredníctvom zabudovaného softwaru
- Činnosť stroja riadená prostredníctvom softwaru na základe naskenovaných údajov zo zadávacieho štítiku

Sme tu pre Vás ...

Nové Zámky

Bešeňovská cesta 17
940 01 Nové Zámky
tel.: +421-35-64 24 215
fax: +421-35-64 26 433
nz@ferostav.sk

Bratislava

Turbinova 1
831 04 Bratislava
tel.: +421-2-443 73 737
fax: +421-2-444 51 254
ba@ferostav.sk

Trnava

Coburgova 84
917 02 Trnava
tel.: +421-33-55 36 717
fax: +421-33-55 36 727
tt@ferostav.sk

Martin

Robotnícka 38
035 01 Martin
tel.: +421-43-43 03 675
fax: +421-43-43 03 677
mt@ferostav.sk

Košice

Južná trieda 82
040 01 Košice
tel.: +421-55-72 87 793
fax: +421-55-72 87 795
ke@ferostav.sk

www.ferostav.sk



ThyssenKrupp Ferostav